

Vol plané

Mélodrame pour contrebassiste
Poème d'Antonia Soulez

Georges Bloch

Ce morceau est écrit pour Jean-Daniel Hégré et lui est amicalement dédié.

Strasbourg, 31 mai 2007.

Vol plané

Mélodrame pour contrebassiste sur un texte d'Antonia Soulez

Georges Bloch, Strasbourg, 31 mai 2007.

Ce morceau est écrit pour Jean-Daniel Hégré et lui est amicalement dédié.

Indications pour l'interprète

Tempo : il est important de garder le même tempo du début à la fin, sauf dans les passages parlés non rythmés dont le but, justement, est de casser le rythme. Il vaut mieux un tempo plutôt calme qu'une vitesse tape-à-l'œil mais irrégulière. Il ne faut absolument pas ralentir à la fin.

Voix de la polyphonie : la composition est un canon à six voix, mais, surtout, il y a deux types de voix. Les voix rythmiques, jouées en *pizz* à la main gauche, sont toujours en retrait, y compris dans la partie IV (la reprise de la troisième strophe), où un des pizzicatos est remplacé par un harmonique (*sol#*) à l'archet.

De même, les voix supplémentaires à contretemps (en doubles-croches) qui s'intercalent dans les parties II et III (à partir de la mesure 48) doivent être énoncées légèrement moins fort.

Les liaisons sont des liaisons de phrasé ; l'interprète est libre d'y adapter les coups d'archet appropriés à l'effet recherché.

Les harmoniques sont tous des harmoniques naturels.

La partie vocale est notée pour un contrebassiste (masculin), mais elle peut être interprétée une octave plus haut par une contrebassiste.

Il y a quatre types d'expression vocale :

- Chanté (têtes de notes normales)
- Sprechgesang (avec un x sur les hampes)



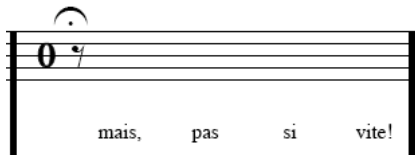
pour l'ins - tant

- Voix parlée en rythme (têtes de notes en x)



con - te - nu,

- Voix parlée sans rythme écrit : cela correspond aux mesures d'armature 0, et à un texte écrit sans note correspondante. Il faut rechercher une rupture du rythme (pour reprendre au tempo immédiatement après).



Texte originel

1^e strophe

Je le veux qui vol-plane, le son avec sa balle, d'abord pincé puis
propulsé à la pale d'hélice, bientôt perdu là-haut, mais... pas si vite !
pour l'instant il résiste d'un ré grave, contenu, simplement caressant,
n'a pas pris son élan, mais attendezqu'il m'enroule
et roucoule juste un moment

enchaîner 2^e strophe (suite)

à l'arc, je le veux, d'un épel à l'octave, non encore lâché,
d'un épel bientôt obtenu, ob-te-nueeeeeeeee – l'instant trop court,
d'un pincement, d'un pin-ce-ment, pince-mi-ci, pince-mi-là,
à dire en le faisant, à pincer de l'ongle
comme le rêveur se pince pour s'éveiller au rêve d'un grain d'or, lustré
non encore lâché, un grappolo de verre qui va l'être, dès que, pincé,

3^e strophe :

Revenez au début ! déjà lancé, l'angelot joufflu fait mine d'un son
rond à ravir, qui va, oui, éclore, pas encore, cependant,
pas avant que la larme de verre ne retombe en mol aveu sur l'oreiller,
ce mol aveu que fait au musicien un coussinet de sons, un ballotin d'ondes
par petits bonds, pas encore,

retenez-le son sinon je vous le croque à l'élastique, et vous l'avale, le son,
tout entier avec la balle

(On peut reprendre la 2^e strophe et ainsi de suite).

Antonia Soulez, le 29 avril 2007

Vol plané

Mélodrame pour contrebassiste sur un poème d'Antonia Soulez

chuchoté

pp Je le veux qui vol - plâne, le son a - vec sa balle, d'a - bord *mp*

pizz. *pp* 1/2 legno

chuchoté

— pin - cé, puis, pro - pul - sé à pa - le d'hé - lice, bien-

arco normal *p*

tôt per - du là - haut, mais, pas si vite! pour l'ins - tant il ré -

pizz. des 2 côtés de la m.g. 7 sur LA *pp* arco *pp*

10

8

sis-te d'un ré grave, con - te - nu, sim - ple-ment ca - res-sant,

10

8

pp

14

8

n'a pas pris son é - lan, mais, at-tendez... .. qu'il m'en -

14

8

p

18

8

- rou - le et

18

8

p *mp* *cresc.*

21

8

- rou - cou - le juste un mo - ment à l'ar

21

8

mf *sffz* *mf* *sfz* *mf* *cresc.*

vol-plané 2

Ibis

24

C je le veux, d'un é-pel à l'oc-tav', non en - co-re-lâ-ché, d'un é-pel bien-tôt ob - te - nu, ob-te-

24

sfz *mf cresc.* *sfz* *f cresc.*

27

nu - e - e - e - l'instant trop court, d'un pin-ce-ment, d'un pin-ce-ment, pinc-mi - ci

27

sfz *sfz* *p*

1/2 legno

31

pince- mi-ci pince-mi-là, à dire

31

pp *p* *f*

normal *spiccato* 1/2 legno normal

36

en le fai-sant à-pin-cer de l'on-gle comm-me le rê-veur se pin-ce pour s'é-veil-ler au rê-ve d'un grain

36

cresc. *mf cresc.*

39

d'or, - lus-tré non en-co-re lâ - - - - - ché, un grappo-lo de verre qui va l'être, dès que,

39

mf > > + + *sfzmf* *mf cresc.* + *p*+

43

pin - cé, ... Re - ve -

pizz. des 2 côtés de la m.g.

arco *spiccato*

pizz. des 2 côtés de la m.g.

p *pp* *p*

II *crescendo progressif et de plus en plus mécanique*

47

nez au dé - but! dé - ja lan - cé né l'an - ge - dé - lo - ge - jout - bu - flu jout fait u

47

f

49

mi-ne cé d'un son son rond à ron-ra - vir ra, ir qui va, oui, oui é - clo-re vir

49

f *f* *p*

1/2 legno

53

pas-en-core, cependant

i pa don en va co ra re de oui ce re pen clo dant pen

re pas a-pavant-a que la-que

53

normal
spiccato

pp

normal

f cresc.

56

lar-me-ce de ver-de-re ver-ne re-re-tombe en mol ban a-lar-veu a sur l'os-su-reil-ler, ne yé ton

56

58

ce mol mol a-veu veu qui veu fait l'o auraimu au ziyé,

cien zi un ce cousinsina-net de quisons de sons un on

58

sfz

ff

cresc.

61

bal-lo-cien-tin d'on-tin-o des on par-en pe-tits re bonds, pas—en-co-re

61

63 pas en - co - re, bon ti on bal pas on a en-donnant co-de-co-van-re pe à l'ar-

mf

pizz. des 2 côtés de la m.g. arco

63

p

III un peu militaire, puis en diminuant progressivement

66 C la je bon le me veux pas d'un but é-en-pel en à re l'oc-or-tav' lan non en-é-co-re lâ-ché flu, d'un

66

fff

68 é-yé-pel bien mol tôt din ob-te-on nu fait, ob-te-mu nu - e - mi - e - e cou si l'insnettant on trop court à

68

(arco)

(arco)

70 un d'un pin-lo-ce-ment don, d'un pin-ce-de-ment, (presque crié)

70

1/2 legno

ff

p

73
8

pin - ce - dement pinc' - mi - ci pinc' - mi pas là pinc' - mi pas là à cor - dire

normal
spiccato

73
8

mf *ff* *f*

normal

76
8

en re le fais - au - sant à pin - cer u dlon - dé - gle ja com - me le - lan rê - veur lot se pin - ce

76
8

sffz

79
8

pour fait s'éveil - ne - yer au rê - ve d'un grain d'or, lus - tré non qui en - co - re là chéé, un regrappolo de vero - re

79
8

f *diminuendo*

82
8

qu va l'ê - tre (dant) (pas) dès que, pin - cé, ... Re - ve -

82
8

pp *mf* *p* *f*

sur RÉ
pizz. des 2 côtés
de la m.g. arco

85

nez au dé-but! dé - jà lan - cé, l'an - ge - lot jout - flu fait mi - ne - d'un son rond à ra -

85

diminuendo

88

vir, qui va, oui, é - clore, pas encore, cependant

88

mp

delta va

92 *très lyrique*

pas a - vant que la lar - me de ver - re ne re - tom - b'en mol a - veu sur l'o - reil - ler,

92

mf

sffz mp

96

ce mol a - veu que fait au mu - si - cien un cous - si - net de sons, un bal - lo - tin d'on - des par pe - tits

96

mf

99
8
bonds, pas — en - core, pas enco - re, sur MI re -
pizz. des 2 côtés arco
de la m.g.

99
8
p

IVbis

102
8
- te - nez - le son si - non je — vous — le

102
8

104
8
croqu' à l'é - las-tique, et — vous l'a - vale,

104
8
mf pp

107
8
le son, tout en - tier a - vec la balle

107
8
étouffer
sfz

16

Strasbourg,
mai 2007