

Arbres et structures hiérarchiques en informatique musicale

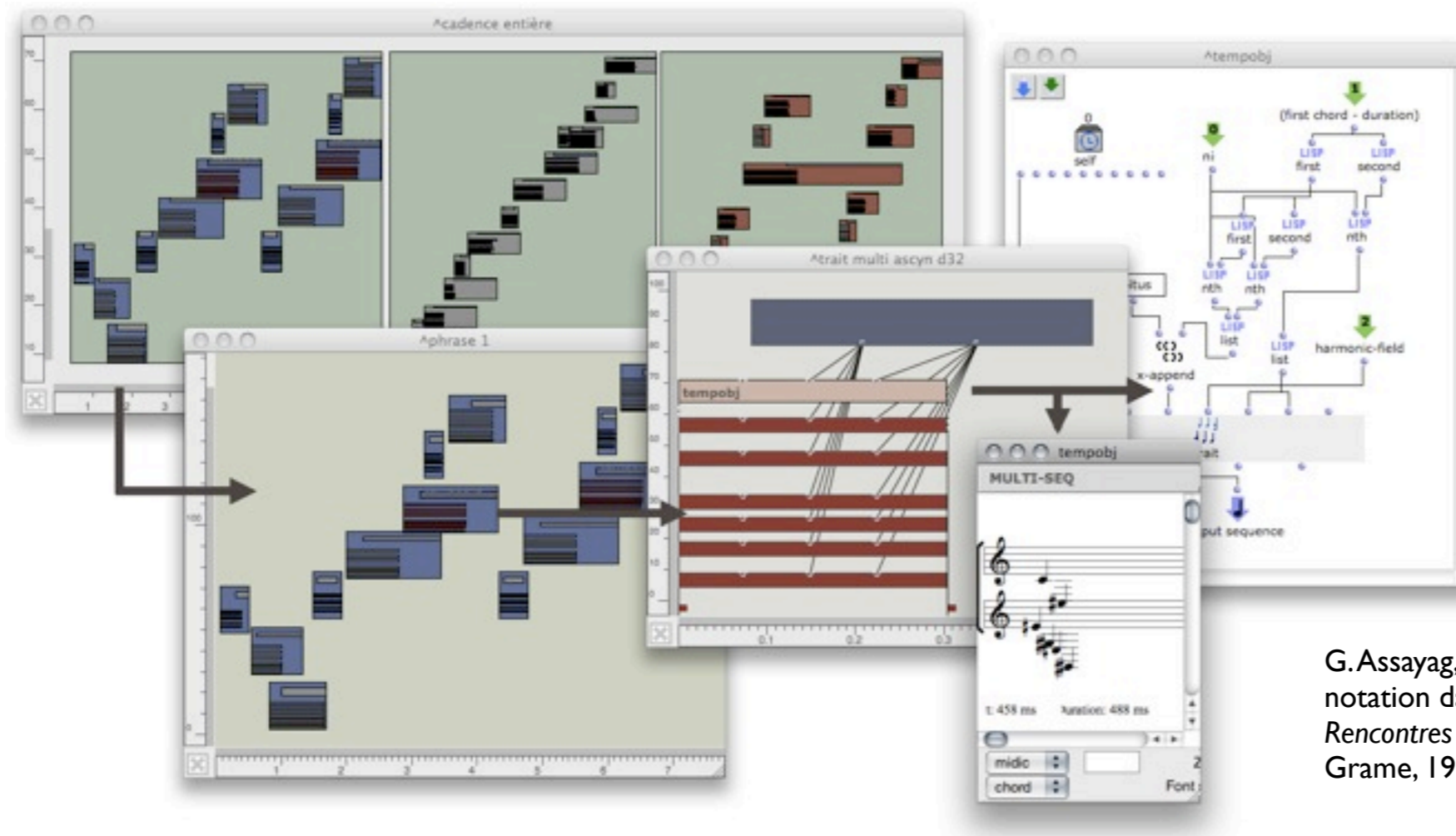
Séminaire MaMuX

Mathématiques, Musique et relation avec d'autres disciplines

Vendredi 30 mars 2012

Introduction de la séance
Jean Bresson

Hiérarchie



OpenMusic:
maquettes / architecture
«containers»

G.Assayag, C.Agon, J. Fineberg, P. Hanappe, "Problèmes de notation dans la composition assistée par ordinateur", *Rencontres pluridisciplinaires musique et notation*, Lyon, France. Grame, 1997.

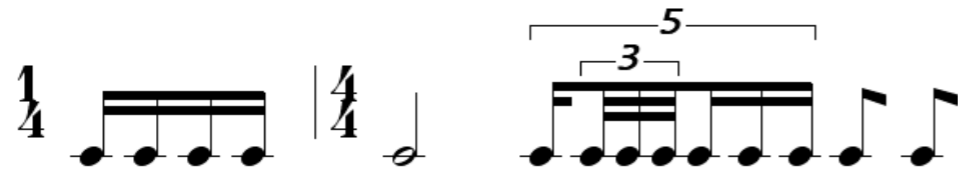
K. Barbar, M. Desainte-Catherine, A. Miniussi, "The Semantics of Musical Hierarchies". *Computer Music Journal*, 17(4), 1993.

A. Beurivé, "Un logiciel de composition musicale combinant un modèle spectral, des structures hiérarchiques et des contraintes." *Journées d'Informatique Musicale*, Bordeaux, France, 2000.

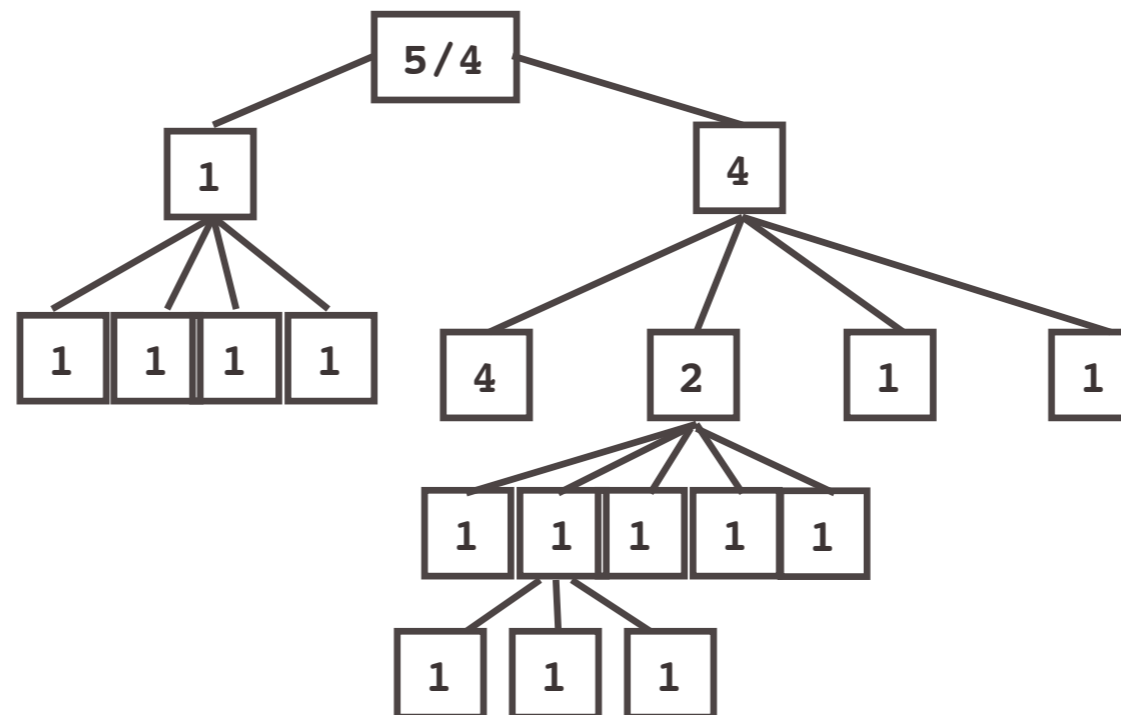
A. Beurivé, A. et Desainte-Catherine, M. (2001). "Representing Musical Hierarchies with Constraints." In *CP'2001 - Musical Constraints Workshop*, Paphos, Cyprus.

Arbres rythmiques (RT)

C. Agon, K. Haddad, G. Assayag, "Representation and Rendering of Rhythm Structures," *WedelMusic'02*, Darmstadt, Germany, 2002.

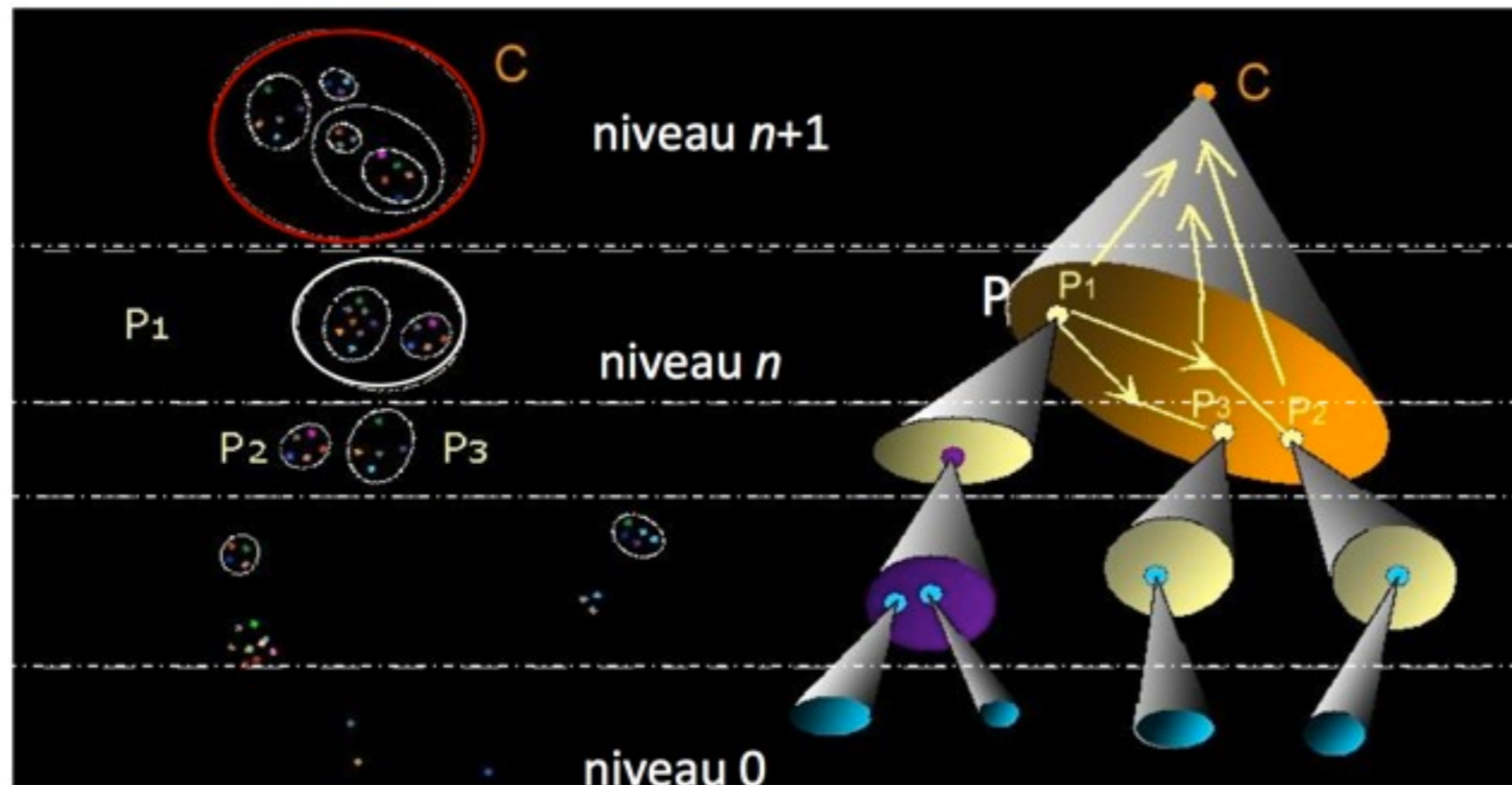


(5/4 ((1 (1 1 1 1)) (4 (4 (2 (1 (1 (1 1 1)) 1 1 1)) 1 1))))



Systemes Evolutifs à Mémoire (SEM)

Andrée Ehresmann, J.-P. Vanbremeersch **Memory Evolutive Systems: Hierarchy, Emergence, Cognition**, Studies in Multidisciplinarity Vol. 4, Elsevier, 2007.



Programme de la journée...

Automates d'arbres et résolution de contraintes symboliques

Florent Jacquemard (IRCAM – INRIA)



Metrical trees: music comparison, classification and composition

David Rizo (Departamento de Lenguajes y Sistemas Informáticos – Universidad de Alicante, Espagne)



Modélisation musicale : des arabesques de Debussy aux monoïdes quasi-inversifs de Lawson

David Janin (LabRI / IPB, ENSEIRB-MATMECA Bordeaux)

